



ØSTERPORT KK2019

To etagers specialfremstillet glaskonstruktion

Aarsleff Rail A/S valgte SnoerGlas til levering af en særlig glaskonstruktion på Østerport Station. Østerport KK2019 er en fredet bygning, og renoveringen skete derfor i tæt dialog med bygherre og Slots- og Kulturstyrelsen.

Til den nye station har SnoerGlas specialfremstillet to indgangspartier i glas, glasvægge i to etager, der går fra stueplan til stationens nye første sal. Inden udarbejdelsen af glasløsningen har der været udarbejdet flere mock ups i størrelsesforhold 1/1 på stationen. Udover indgangspartiet leverer SnoerGlas stålbæringer, fuldglasvægge og dørautomatikker til stationsbygningens lejemål samt udvendige indgangspartier – sidstnævnte i samarbejde med Assa Abloy.

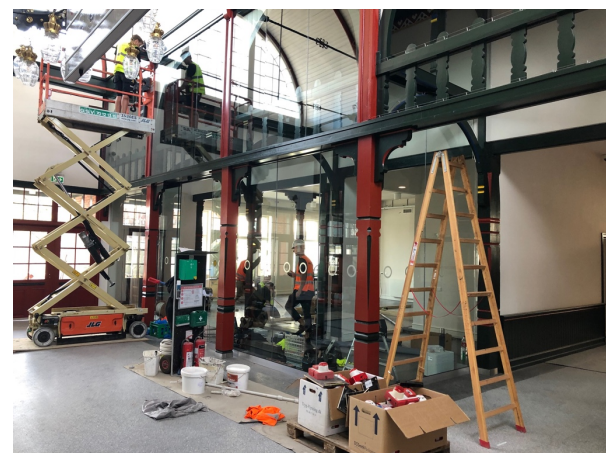
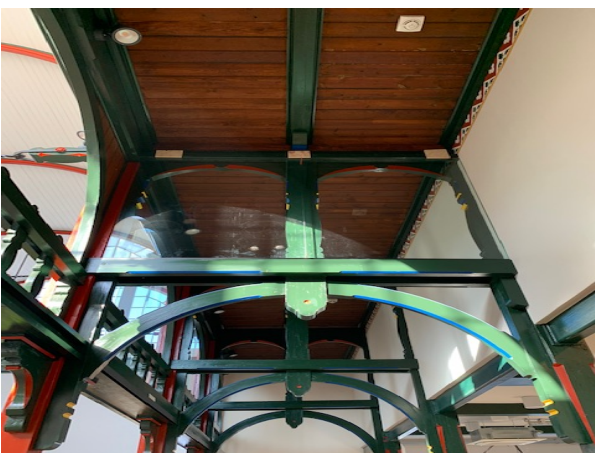
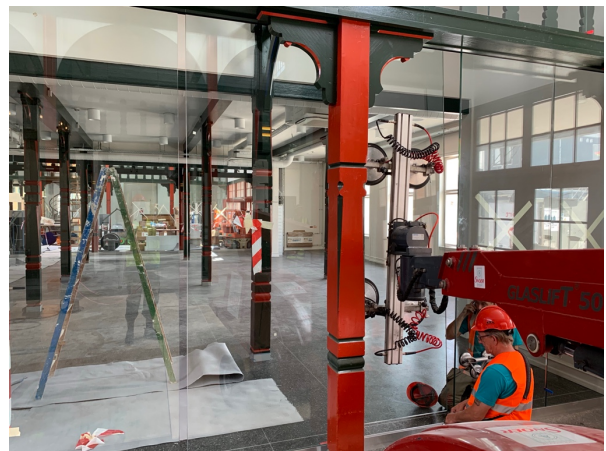
Tyske glasfagtekniske kompetencer i spil

Det var fjerde generation i SnoerGlas, Tobias Snoer, der var projektleder på glasløsningen og har stået for opmåling og tegning af den specielle glaskonstruktion til den gamle station. Med sin tyske glasfagtekniske uddannelse, der ikke findes i Danmark, har han været godt rustet til opgaven.

Glasløsningen vender mod øst og vest og er indgangen til selve metroen, hvor 50.000 mennesker dagligt kan nyde de nye indgangspartier, der forbinder gammelt med nyt.

Entreprenør: Aarsleff Rail A/S

Restaurering, Østerport KK2019



Fakta om glasløsningen

Glassene i stueplan er 1010. 4 lamineret glas af 2 lag 10 mm hærdet glas i samlet 21,52 mm tykkelse. Forhallernes glasvæggene i 1. sals højde og sidearkaderne samt begge indgangspartier består af 88.4 lamineret glas af 2 lag 8 mm hærdet glas i samlet 17,4 mm tykkelse. Glassene er placeret i u-profiler på gulv og i top.

Find flere spændende glassager på www.snoer.dk